

POSITION 2030

UTVECKLING AV DEN NATIONELLA INFRASTRUKTUREN FÖR GEODATA – BRED UPPSLUTNING KRING GEMENSAM HANDLINGSPLAN

Bengt Falemo Länsstyrelsen Värmland och Malin Klintborg Lantmäteriet

HUR GÖR VI VERKSTAD AV GEODATASTRATEGIN?



SAMHÄLLSUTMANINGAR- DÄR GEODATA KAN BIDRA MED LÖSNINGAR



Vision

Sverige har en nationell infrastruktur för geodata som :

- Främjar innovation och tillväxt
- Möjliggör digitalisering och effektivisering av processerna inom offentlig sektor
- Aktivt bidrar till att medborgarna har en god, säker och hållbar livsmiljö

Mål 2016-2020

Utvecklad samverkan för öppna och användbara geodata via tjänster

1

Geodata är
öppna

2

Geodata är
användbara

3

Geodata är
tillgängliga

4

Samverkan är
välutvecklad

GEODATARÅDET – MYNDIGHETER SOM SAMVERKAR

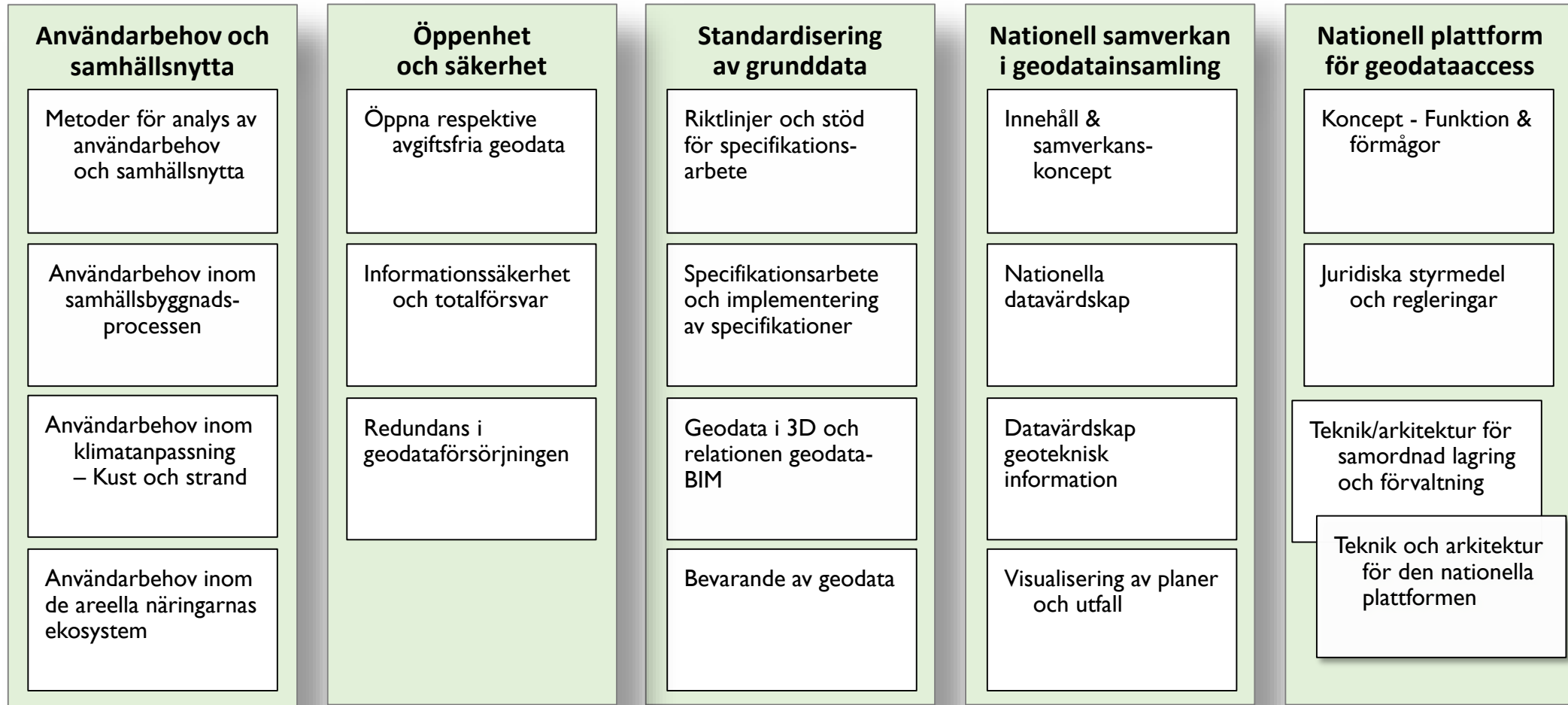


Boverket, Havs- och vattenmyndigheten, Lantmäteriet, Malmö stad, Länsstyrelsen Värmland, MSB, Naturvårdsverket, Sjöfartsverket, Skogsstyrelsen, SCB, SGU, SKL, SLU, SMHI och Trafikverket

NYCKELORD FÖR SAMVERKAN

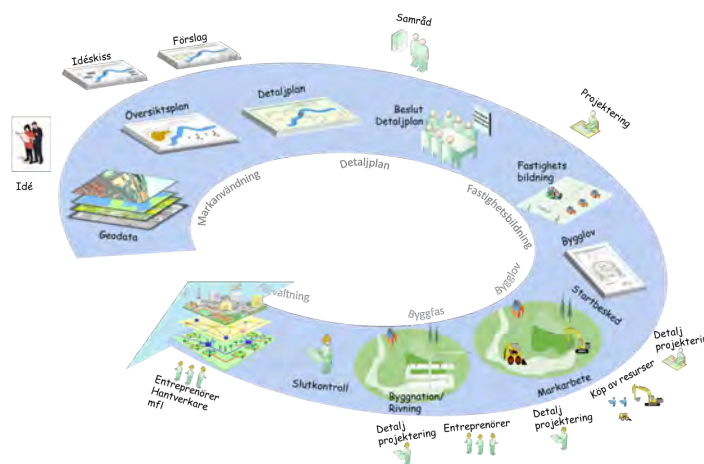
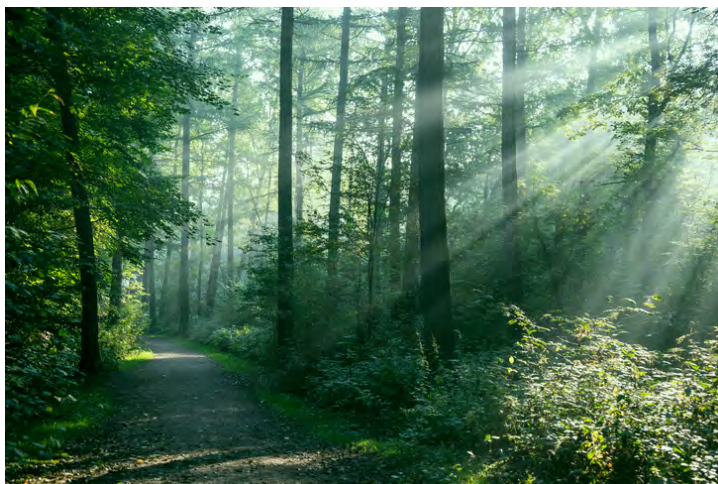
- Dialog
- Ansvar
- Engagemang
- Mandat

LÄGESRAPPORT – HANDLINGSPLANENS AKTIVITETER



PROCESSER AV BETYDELSE

- Laserscanning skog
- Digitalisering av samhällsbyggnadsprocessen
- Dialog med regeringskansliet



FRAMGÅNGSFAKTORER

- Geodatarådet en tillgång för Lantmäteriet – inte ett transportkompani
- Lantmäteriet avdelar tydliga resurser och personer till arbetet
- Rådets medlemmar har mandat och tillgång/koppling till sin ledning
- Koppling samhällsutmaningar – operativt arbete

FALLGROPAR

- Vissa processer blir för dominerande
 - Prioriteringar inom myndigheter
 - Prioriteringar från Regeringskansliet
- En konst hålla både strategisk och operativ nivå ledande och utvecklande
- Övergripande förutsättningar inte lösta
 - Öppna data – kostnadstäckning

FORTSÄTTNING FÖLJER...

- Revidering Geodatastrategi
- Fullfölja arbetet i arbetsgrupper – dra lärdom
- Utveckla samverkan – koppling geodata - miljöinformation

